



La biodiversité dans le Centre d'Enfouissement technique de Habay

RÉSULTATS PRÉLIMINAIRES

et

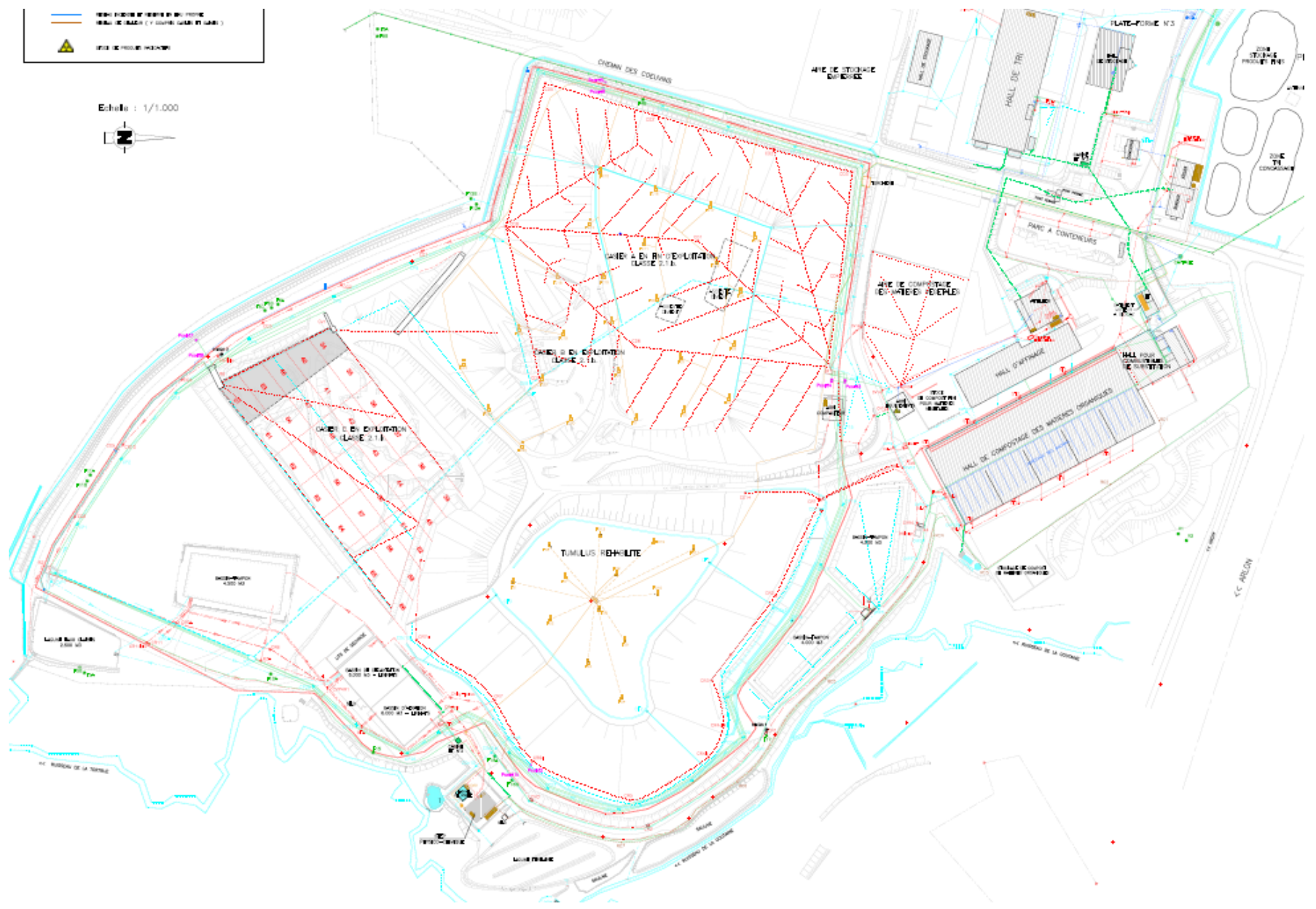
PROJETS FUTURS

THOMAS HENNERESSE

Rossignol, le 18/12/2014



Echelle : 1/1.000



Contexte

- **IDELUX-AIVE** : objectifs de développement et de conservation de la biodiversité dans les C.E.T. de Habay et Tenneville
- Janvier 2014 : offre de stage (2014-2015)
 - ➔ *Mission* : inventaire faune-flore-biotopes à Habay et Tenneville

Contexte

- **IDELUX-AIVE** : objectifs de développement et de conservation de la biodiversité dans les C.E.T. de Habay et Tenneville
- Janvier 2014 : offre de stage (2014-2015)
 - ➔ *Mission* : inventaire faune-flore-biotopes à **Habay** et Tenneville



- **Préalable à l'élaboration d'une stratégie de gestion**

- **Objectifs** :

- 1) Identifier, localiser et cartographier les espèces présentes
- 2) Évaluer l'importance des espèces et biotopes
- 3) Caractériser les conditions nécessaires à la persistance de chaque type de biotope

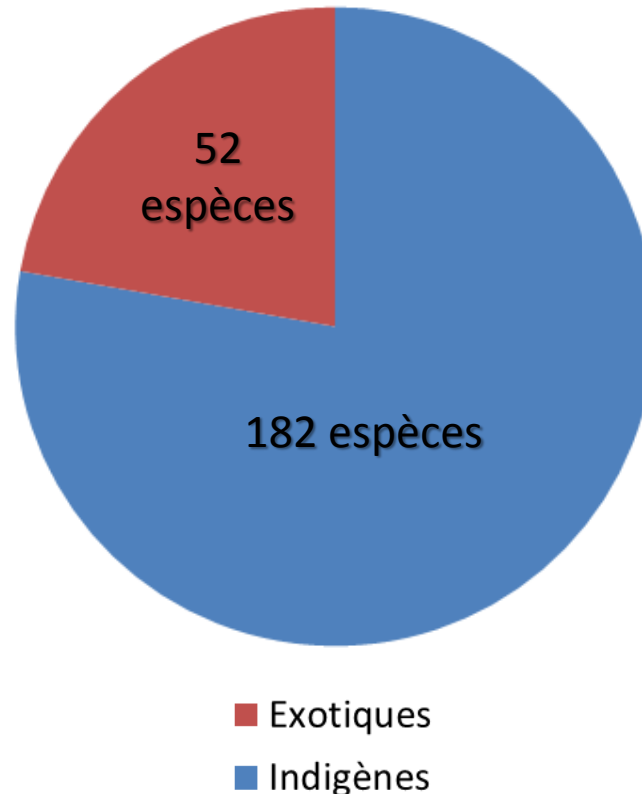
Inventaire FFB

- Habay (Les Coeuvs, district lorrain) : ± 27 ha
- Visites de terrain : avril, juin, juillet et octobre 2014
- Collaboration de Jean-Luc Renneson (données récoltées de 1991 à 2014) : entomo-, herpéto- et avifaune



Diversité spécifique : situation fin 2014

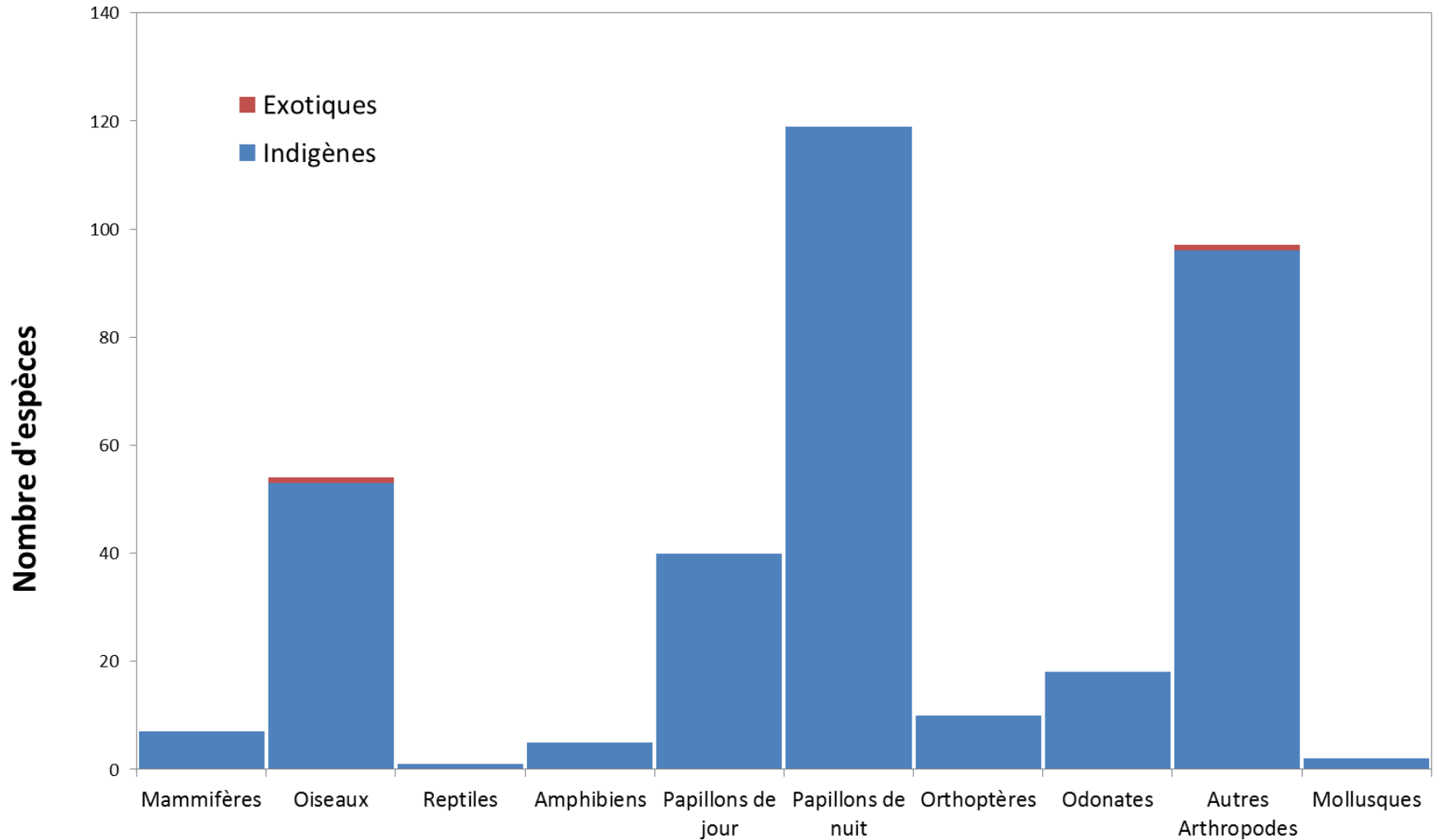
FLORE



En Wallonie : ± 1300 espèces indigènes *sensu lato*
± 1560 " exotiques

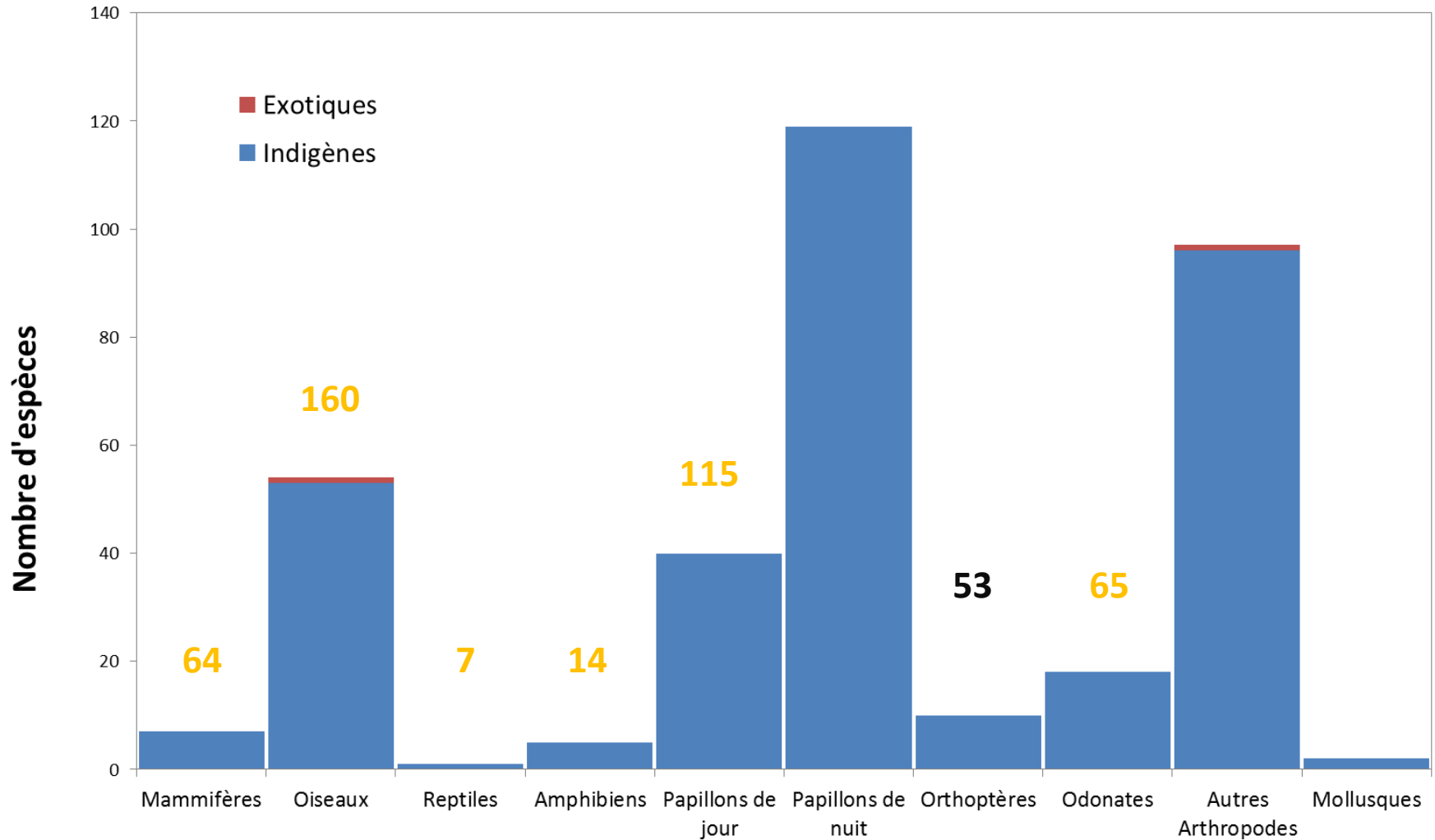
Diversité spécifique : situation fin 2014

FAUNE



Diversité spécifique : situation fin 2014

FAUNE



Espèces indigènes communes, mais aussi...



37 espèces animales protégées, (quasi-)menacées et/ou rares (Blaireau, Milan noir, Martin-pêcheur, Triton alpestre, Lézard vivipare, Criquet à ailes bleues, Cuivré des marais, Demi-Argus, Bombardier commun, Aromie musquée, Leste brun, etc.)

11 espèces végétales protégées, (quasi-)menacées et/ou rares (e.a., Bleuet, Absinthe, Gaude, Grande Prêle, Jonc des chaisiers)

Biotopes rencontrés



Principalement

- **Zones humides** (eaux stagnantes, roselières, cariçaies, etc.)
- **Végétations rudérales** et **friches herbeuses** (sur sols secs à frais)
- **Fourrés** et **plantations d'arbustes**

Biotopes rencontrés



Principalement

- **Zones humides** (eaux stagnantes, roselières, cariçaies, etc.)
- **Végétations rudérales** et **friches herbeuses** (sur sols secs à frais)
- **Fourrés** et **plantations d'arbustes**

Scirpaies lacustres : rares en Wallonie

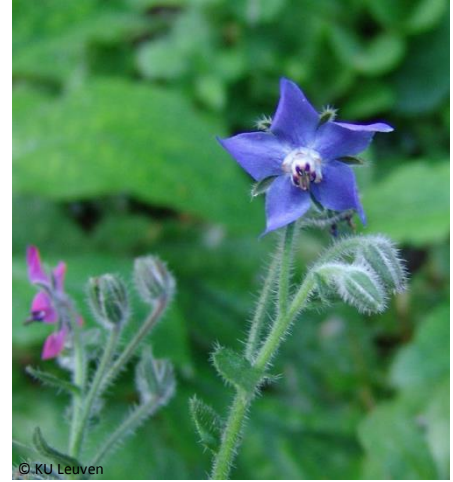
Plantes exotiques : d'adventices à invasives

13 espèces adventices (Souci officinal, Tournesol, Pavot somnifère, Pomme de terre, etc.)



Plantes exotiques : d'adventices à invasives

13 espèces adventices (Souci officinal, Tournesol, Pavot somnifère, Pomme de terre, etc.)



24 espèces naturalisées (Rose trémière, Tomate, Grand Muflier, Peuplier de l'Ouest, etc.)



Plantes exotiques : d'adventices à invasives

6 espèces **invasives** (Renouée du Japon, Balsamine de l'Himalaya, Solidage géant, Robinier faux-acacia, Arbre aux papillons et Séneçon du Cap)



Avifaune : groupes écologiques

- **15** espèces liées à des **biotopes aquatiques**, marécageux/mouilleux (Martin-pêcheur, Canard colvert, Poule d'eau, Héron cendré, etc.)
- **33** espèces liées à des **biotopes sur sol à bon drainage**
 - **12** espèces des **campagnes cultivées** (Buse variable, Milan royal, Merle noir, Grive litorne, Corneille noire, Pie-grièche écorcheur, Pie bavarde, etc.)



- **6** espèces liées aussi bien à des **milieux anthropiques** que **semi-naturels** (Martinet noir, Hirondelle de fenêtre, Hirondelle rustique, Rougequeue noir, Moineau domestique, Bergeronnette grise)

Actions déjà réalisées ou en cours

- Revégétalisation d'un tumulus
- Lagune tertiaire : biotopes de substitution
- Aménagement d'une saulaie
- Éradication de deux invasives
- Nichoirs/abris à hirondelles, rapaces nocturnes, insectes (Polistes)
- Panneaux didactiques, folder « faune-flore »



© Willame A.

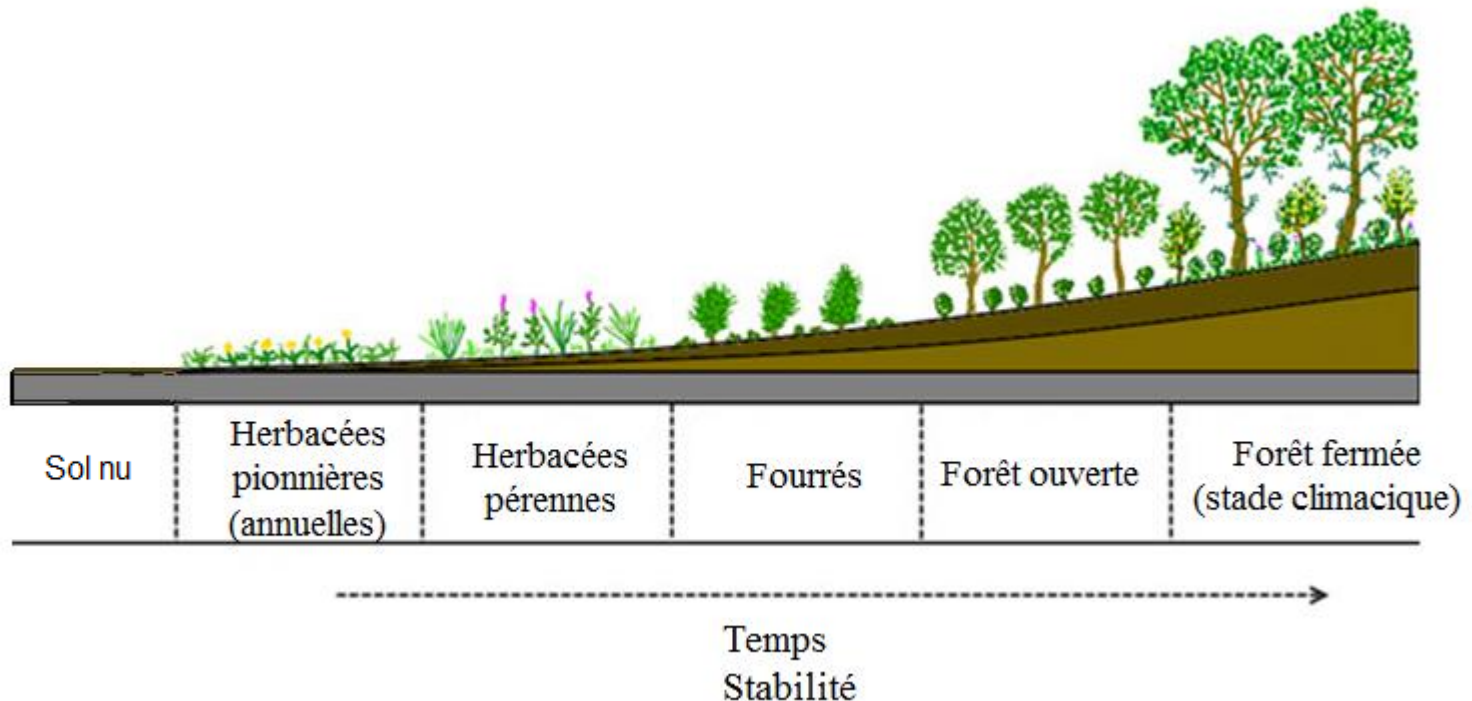
Techniques de restauration

1) Absence d'intervention

- Processus **naturel** mais revégétalisation **lente** et **incertaine**
- Recolonisation dépend de nombreux facteurs
- Espèces « non désirées » → faible valeur écologique et visuelle



Rumex spp., *Cirsium* spp., *Urtica dioica*, *Rubus* sp.

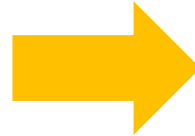


Techniques de restauration

1) Absence d'intervention

2) Intervention suivie d'une gestion à long terme

- Création et maintien d'un biotope particulier
- **Exemple** : prairie mésophile



- + semis graminées et fleurs sauvages
- + fauchage tardif et exportation

Futures mesures de gestion et recommandations pour le C.E.T. de Habay

- Fauchage tardif de zones prairiales/friches herbeuses (+ zones refuge)
Création de prairies mésophiles
 - ➔ bénéfiques pour de nombreuses espèces animales (bourdons, papillons, etc.)
- Interventions ponctuelles dans les plans d'eau et lagunes
 - ➔ limitation d'hélophytes « agressives » (e.a., Massette à larges feuilles)
- Réouverture de ronciers denses
- Aménagements divers (p.ex., tas de bois/pierres)
- Éradication des invasives et surveillance à long terme
- Choix de plantes indigènes et locales si introduction nécessaire
- Importance des microhabitats

Futures mesures de gestion et recommandations pour le C.E.T. de Habay

- Fauchage tardif de zones prairiales/friches herbeuses (+ zones refuge)
Création de prairies mésophiles
 - ➔ bénéfiques pour de nombreuses espèces animales (bourdons, papillons, etc.)
- Interventions ponctuelles dans les plans d'eau et lagunes
 - ➔ limitation d'hélophytes « agressives » (e.a., Massette à larges feuilles)
- Réouverture de ronciers denses
- Aménagements divers (p.ex., tas de bois/pierres)
- Éradication des invasives et surveillance à long terme
- Choix de plantes indigènes et locales si introduction nécessaire
- Importance des microhabitats

Merci pour votre attention !

Principales références

- Antoine B. (ed. resp.), non daté – Faune & Flore. Site de gestion des déchets « les Coeuvin » à Habay. AIVE, Arlon, 4 pp.
- De Sloover J. R., Dumont J.-M., Gillard V., Iserentant R. & Lebrun J., 1980 – La Réserve naturelle domaniale des Prés de la Lienne (Lierneux). Ministère de l'Agriculture, Administration des Eaux et Forêts, Service des Réserves Naturelles domaniales et de la Conservation de la Nature, Travaux - N° 12, 115 pp.
- Libois R. & Lamotte S., 2007 – Les mammifères, pp. 580-581. *In* : Rapport analytique sur l'état de l'environnement wallon 2006-2007, C. Delbeuck (ed. resp.) Ministère de la région wallonne, DGRNE, Direction de la Coordination de l'Environnement, Jambes, 733 pp.
- Géoportail de la Wallonie. Walonmap, <http://geoportail.wallonie.be/WalOnMap/>.
- Goret T. & Janssens X., 2014 – Lignes directrices pour la restauration de prairies et pelouses - Proposition de balises dans le cadre des projets LIFE-Nature « Prairies bocagères » et « Herbages », 26 pp.
- Jacob J.-P., 2007 – Les reptiles, pp. 584-585. *In* : Rapport analytique sur l'état de l'environnement wallon 2006-2007, C. Delbeuck (ed. resp.) Ministère de la région wallonne, DGRNE, Direction de la Coordination de l'Environnement, Jambes, 733 pp.
- Jacob J.-P., 2007 – Les amphibiens, pp. 586-587. *In* : Rapport analytique sur l'état de l'environnement wallon 2006-2007, C. Delbeuck (ed. resp.) Ministère de la région wallonne, DGRNE, Direction de la Coordination de l'Environnement, Jambes, 733 pp.
- Manual of the Alien Plants in Belgium, <http://alienplantsbelgium.be/>.
- Paquet J.-Y. & Jacob J.-P., 2011 – Breeding avifauna in the heart of Europe: the Breeding Bird Atlas of Wallonia (Belgium) 2001-2007. *Bird Census News*, 24(1): 19-36.
- Portail de la Biodiversité en Wallonie, <http://biodiversite.wallonie.be/fr/accueil.html?IDC=6>.
- Rebele F. & Lehmann C., 2002 – Restoration of a Landfill Site in Berlin, Germany by Spontaneous and Directed Succession. *Restor. Ecol.*, 10(2) : 340-347.
- Werkgroep Saltabel (Natuurpunt), <http://www.saltabel.org/fr/saltabel>.
- Simmons E., 1999 – Restoration of landfill sites for ecological diversity. *Waste Manag. Res.*, 17: 511-519.